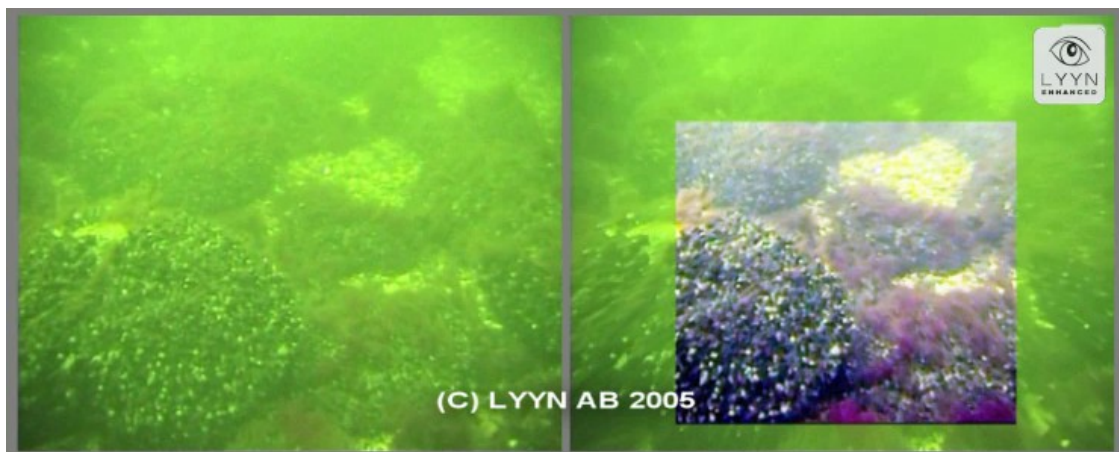


17 januari 2006

PRESSMEDDELANDE

LTH Teknisk Geologi introducerar LYYN V.E.T. för undervattensbruk




”Teknisk geologi vid Lunds Universitet LTH har sedan ett tjugotal år arbetat med marin undersökningsteknik i olika former. Bland annat arbetar vi med videobaserade undersökningar, och ägnar oss härvid åt tekniken och metoderna – användningen ser vi inom flera fält, från inspektioner och övervakning av objekt till förundersökningar och miljökartering. Vi ser fram mot att i och med det nya samarbetet få tillgång till LYYNs teknik som vi menar kan tillämpas direkt för att öka effektiviteten i videoundersökningar.

De inledande testerna är minst sagt lovande. Det framtida samarbetet kommer inledningsvis att kretsa runt en systematisk utvärdering av metodens styrkeområden och begränsningar för användning i undervattenstillämpningar. Framöver hoppas vi också få samarbeta om nya tillämpningsområden.” säger Peter Jonsson, universitetsadjunkt LTH Teknisk Geologi.

”LYYN har bra samarbete med olika institutioner på LTH pga av vår bakgrund. I detta samarbete går vi dock ett par steg längre. Förutom att LTH Teknisk Geologi kommer att utvärdera LYYN V.E.T. kommer de att använda tekniken som ett verktyg i deras kontraktsverksamhet och forskning. De är dessutom första kund till en ny LYYN V.E.T.-baserad produkt som vi lanserar under våren.” säger Fredrik Beckman, Marknadschef LYYN AB.

Läs mer på http://www.lyyn.com/industries/cases/lth_e_g.html



LYYN är ett FoU-bolag inom avancerad bildbehandling för förbättrad sikt till olika branscher. Bakom företagets teknologi ligger mångårigt forskningsarbete inom det mänskliga synsystemet och bildbehandling. LYYN erbjuder en teknisk plattform, LYYN V.E.T., för siktförbättring i realtid. Plattformen fungerar för digitala bilder och video från vanliga kameror, i realtid men även vid efterbehandling av sparat material. Med hjälp av LYYN V.E.T. förbättras sikten i exempelvis dimma, snö, damm, sand, mörker, el dyl. samt under vatten och i medicinska sammanhang. Se exempel på www.lyyn.com.

Teknisk Geologi finns vid Lunds tekniska högskola, som är en del av Lunds universitet. Vi arbetar inom områdena ingenjörsgologi och tillämpad geofysik. Undersökningarna innefattar t.ex. anläggningsbyggnader (vägar, broar, dammar och tunnlar), tusentals meter djupa borrhål, den grönländska inlandsisen, havsbotten och andra undervattensmiljöer, energiutvinning, lokalisering av grundvatten i arida eller tropiska områden. Härvid utvecklar vi både instrument och metoder för både mätning och utvärdering. Vi nås på telefon 046-222 7425, e-post tg@tg.lth.se eller www.tg.lth.se.

För ytterligare information kontakta

Marknadschef Fredrik Beckman på 046-286 57 90 eller fredrik.beckman@lyyn.com

Universitetsadjunkt Peter Jonsson på 046-222 4958 eller peter.jonsson@tg.lth.se